

INFORME TÉCNICO DIARIO Nº 186

El IDEAM comunica al Sistema Nacional de Gestión del Riesgo (SNGR) y al Sistema Nacional Ambiental (SINA).

Bogotá D. C., miércoles 05 de julio de 2017.

Hora de actualización:
11:52 a. m.

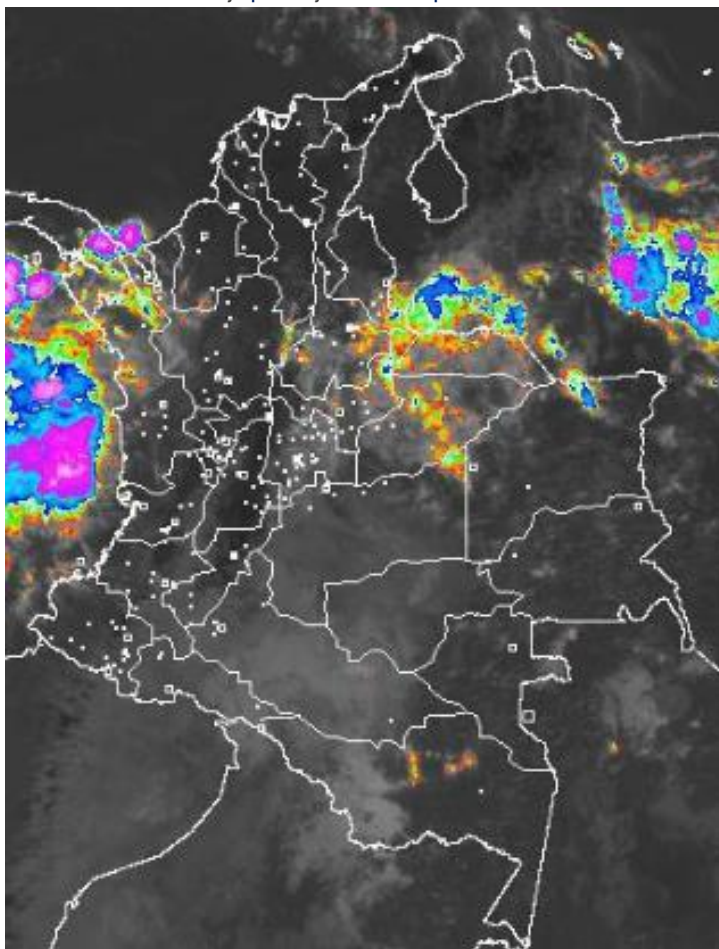


CONDICIONES HIDROMETEOROLÓGICAS ACTUALES

Durante las últimas horas las lluvias más intensas se han registrado en sectores del litoral Pacífico colombiano y sectores dispersos de los departamentos de Arauca, Casanare, Boyacá y Norte de Santander; predominio de condiciones secas para el resto del área. Para la tarde y noche las lluvias más fuertes se presentarán en el centro y norte del país debido al tránsito de una onda tropical sobre el mar Caribe, sin embargo, las más persistente se prevén sobre el sur de la región Caribe, centro y norte de la región Pacífica, Magdalena Medio y en el Piedemonte de la Orinoquia. Probabilidad de actividad eléctrica en momentos de lluvia intensa. .

IMAGEN SATELITAL

Canal Infrarrojo | 05 de julio de 2017 | Hora 11:50 a.m. HLC



Consulte todos los días el pronóstico del tiempo y las alertas hidrometeorológicas vigentes del **IDEAM**, en un formato de calidad. Alrededor de las 7:30 a. m. está a disposición del público en www.ideam.gov.co.

Se puede ver también en dispositivos móviles **AQUÍ**





LO MÁS DESTACADO

LLUVIAS REGISTRADAS EN LAS ÚLTIMAS 24 HORAS

- Las precipitaciones disminuyeron cerca de un 34 % en las últimas 24 horas, estas se concentraron especialmente en las regiones Andina y Pacífica e igualmente en sectores aislados de las regiones Orinoquia y Amazonia. La mayor precipitación se registró en el municipio de **Carepa (Antioquia), con 101.8 mm.**

ALERTA ROJA

- Por niveles altos en el río Magdalena sector El Banco (Magdalena).
- Por inundación del río San Jorge debido al rompimiento del jarillón a la altura del corregimiento Nueva Esperanza.
- Por incremento en el nivel del río Inírida.
- Por probabilidad muy alta de deslizamientos de tierra detonados por lluvias, en sector inestable o de alta pendiente, localizado en el municipio de Tumaco en el departamento de Nariño.

ALERTA NARANJA

- Por niveles altos en el canal del dique, en el río Cauca a la altura del municipio de Guaranda (Sucre), río Sinú, en el río Nechí y sus afluentes, en el río Meta y en algunos de sus tributarios como el río Guatiquía (departamento de Meta), y en el río Arauca. (departamento de Arauca).
- Probabilidad de ocurrencia de crecientes súbitas en los ríos que desembocan en el golfo de Urabá y en los ríos de montaña del departamento de Antioquia.
- Por probabilidad de crecientes súbitas en los ríos afluentes directos al Océano Pacífico y en la cuenca del río San Juan.
- Por probabilidad moderada de deslizamientos de tierra detonados por lluvias, en sectores inestables o de alta pendiente, localizados en las regiones Andina, Amazonia, Caribe, Orinoquia y Pacífica.
- Por posibilidad moderada de incendios de la cobertura vegetal en algunos municipios de las regiones Andina y Caribe.
- Por tiempo lluvioso en el Océano Pacífico.
- Por tiempo lluvioso, por oleaje y viento en el mar Caribe.

ALERTA AMARILLA

- Por niveles altos en el río en el río Cauca.
- Probabilidad de incrementos súbitos en la parte alta de los ríos Caraño, hacha, la quebrada la perdiz y demás afluentes que descienden del piedemonte Caqueteño.
- Por creciente súbita en el río Mira.
- Por probabilidad de crecientes súbitas en afluentes del río Meta.
- Por probabilidad baja de deslizamientos de tierra detonados por lluvias, en sectores inestables o de alta pendiente, localizados en áreas de las regiones Andina, Pacífica, Orinoquia y Amazonia.
- Por pleamar en el mar Caribe.

PRONÓSTICO CONDICIONES METEOROLÓGICAS ESPECIALES

ÁREA DEL VOLCÁN GALERAS

Nubosidad variable a lo largo de la jornada con lluvias dispersas al atardecer o durante la noche, luego de un día seco.

El SERVICIO GEOLÓGICO COLOMBIANO reporta en nivel AMARILLO (III): CAMBIOS EN EL COMPORTAMIENTO DE LA ACTIVIDAD VOLCÁNICA. Lat: 155 Lon: -77.37

ELEVACIÓN (pies)	DIRECCIÓN	VELOCIDAD	
		NUDOS	Km/h
10,000	SURESTE	5 - 10	9 - 18
18,000	OESTE	10 - 15	18 - 27
24,000	NORESTE	15 - 20	27 - 36
30,000	NORESTE	15 - 20	27 - 36

ÁREA DEL VOLCÁN NEVADO DEL HUILA

Se estima que durante gran parte de la jornada se presente tiempo seco, aunque al finalizar el día se incrementará la nubosidad.

El SERVICIO GEOLÓGICO COLOMBIANO reporta en nivel AMARILLO (III): CAMBIOS EN EL COMPORTAMIENTO DE LA ACTIVIDAD VOLCÁNICA. Lat: 2.92 Lon: -76.05

ELEVACIÓN (pies)	DIRECCIÓN	VELOCIDAD	
		NUDOS	Km/h
10,000	SURESTE	10 - 15	18 - 27
18,000	NORESTE	20 - 25	36 - 45
24,000	NORESTE	10 - 15	18 - 27
30,000	SURESTE	15 - 20	27 - 36

ÁREA DEL VOLCÁN CERRO MACHÍN

En la mayor parte de la jornada se estima cielo parcialmente cubierto con tiempo seco, mientras que finalizando la tarde y en horas de la noche se espera aumento de nubosidad con precipitaciones entre ligeras y moderadas.

El SERVICIO GEOLÓGICO COLOMBIANO reporta en nivel AMARILLO (III): CAMBIOS EN EL COMPORTAMIENTO DE LA ACTIVIDAD VOLCÁNICA. Lat: 4.80 Lon: -75.62

ELEVACIÓN (pies)	DIRECCIÓN	VELOCIDAD	
		NUDOS	Km/h
10,000	SURESTE	5 - 10	9 - 18
18,000	NORESTE	15 - 20	27 - 36
24,000	NORESTE	15 - 20	27 - 36
30,000	NORESTE	10 - 15	18 - 27

ÁREA DEL VOLCÁN NEVADO DEL RUIZ

Se prevé poca nubosidad bajo tiempo seco.

El SERVICIO GEOLÓGICO COLOMBIANO reporta en nivel AMARILLO (III): CAMBIOS EN EL COMPORTAMIENTO DE LA ACTIVIDAD VOLCÁNICA. Lat: 4.89 Lon: -75.32

ELEVACIÓN (pies)	DIRECCIÓN	VELOCIDAD	
		NUDOS	Km/h
10,000	SURESTE	5 - 10	9 - 18
18,000	NORESTE	15 - 20	27 - 36
24,000	NORESTE	15 - 20	27 - 36
30,000	NORESTE	10 - 15	18 - 27

ÁREA DEL COMPLEJO VOLCÁNICO CHILES-CERRO NEGRO DE

Se prevé poca nubosidad bajo tiempo seco.

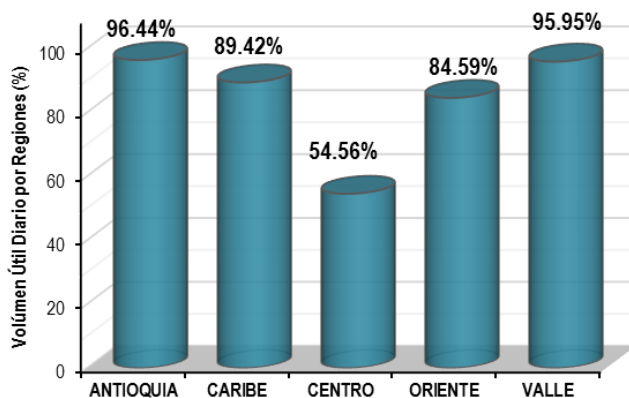
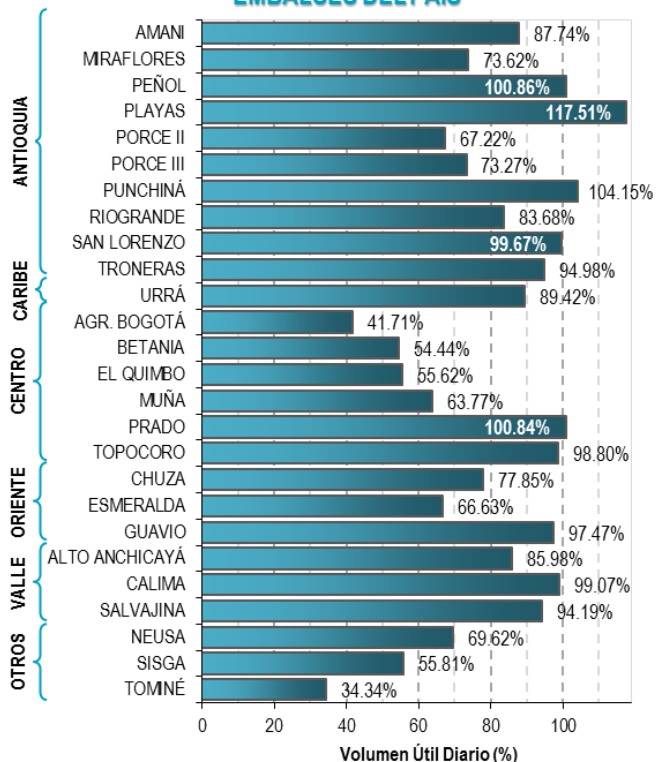
El SERVICIO GEOLÓGICO COLOMBIANO reporta en nivel AMARILLO (III): CAMBIOS EN EL COMPORTAMIENTO DE LA ACTIVIDAD VOLCÁNICA. Lat: 0.81 Lon: -77.93 Lat: 0.76 Lon: -77.95

ELEVACIÓN (pies)	DIRECCIÓN	VELOCIDAD	
		NUDOS	Km/h
10,000	SURESTE	5 - 10	9 - 18
18,000	NORESTE	10 - 15	18 - 27
24,000	NORESTE	15 - 20	27 - 36
30,000	SURESTE	15 - 20	27 - 36

ESTADO DE LOS EMBALSES

A continuación se relaciona el volumen útil diario de los principales embalses del país (expresado en porcentaje), de acuerdo con la información reportada por XM S.A. E.S.P en la siguiente dirección electrónica: <http://ido.xm.com.co/ido/SitePages/hidrologia.aspx?q=reservas>

VOLUMEN ÚTIL DIARIO EN LOS PRINCIPALES EMBALSES DEL PAÍS



Para estar informado diariamente de lo que pasa con el **pronóstico del tiempo y las alertas.**

Síguenos en Twitter
@IDEAMColombia



PRECIPITACIONES

A continuación se relacionan los municipios donde en las últimas 24 horas se registraron precipitaciones iguales o superiores a 35.0 mm.

Se aclara que las precipitaciones indicadas en los municipios, realmente corresponden a aquellos puntos en los cuales el IDEAM tiene estaciones de monitoreo, pero no necesariamente quiere decir que el dato corresponda a las lluvias que se presentaron directamente sobre el área urbana en donde se concentra la mayor población. En ocasiones la estación sobre la cual se destaca el mayor valor de precipitación, a pesar de pertenecer al municipio, puede quedar alejada del centro poblado principal.

DEPARTAMENTO	MUNICIPIO
ANTIOQUIA	Carepa (101.8) , Apartado (62.0), Turbo (48.0), Valdivia (40.4), Valdivia (36.0).
ARAUCA	Arauca (35.0).
BOYACA	San Pablo De Borbur (70.8), San Pablo De Borbur (56.9).
CALDAS	Villamaría (72.3).
CHOCÓ	Medio San Juan (51.0), Quibdó (46.0).
NORTE DE SANTANDER	Tibu (75.8).
PUTUMAYO	Puerto Guzman (35.0).

Para estar informado diariamente de lo que pasa con el **pronóstico del tiempo y las alertas**.

Síguenos en Twitter
@IDEAMColombia



TEMPERATURAS MÁXIMAS

A continuación se relacionan los municipios donde en las últimas 24 horas se registraron temperaturas iguales o superiores a 36.0 °C.

Se aclara que las temperaturas indicadas en los municipios, realmente corresponden a aquellos puntos en los cuales el IDEAM tiene estaciones de monitoreo, pero no necesariamente quiere decir que el dato corresponda a las temperaturas que se presentaron directamente sobre el casco urbano en donde se concentra la mayor población. En ocasiones la estación sobre la cual se destaca el mayor valor de temperatura, a pesar de pertenecer al municipio, puede quedar alejada del centro poblado principal.

DEPARTAMENTO	MUNICIPIO
CESAR	Bosconia (37.4), Valledupar (36.8), Valledupar (36.4).
CUNDINAMARCA	Jerusalén (36.8).
HUILA	Villavieja (36.4).
LA GUAJIRA	Manaure (40.4) , Riohacha (36.0).
MAGDALENA	Pivijay (36.8).
NORTE DE SANTANDER	Cúcuta (36.2).
TOLIMA	Ambalema (38.2), Natagaima (36.4), Valle De San Juan (36.0).



PRONÓSTICO METEOROLÓGICO

Miércoles 05 y jueves 06 de julio de 2017



REGIÓN	PRONÓSTICO
SABANA DE BOGOTÁ	<p>MIÉRCOLES. En la mañana cielo parcialmente cubierto con tiempo seco, a lo largo de la ciudad y de la sabana. En la tarde se prevé cielo parcialmente nublado con predominio de tiempo seco, sin descartar lloviznas al sur y norte de la ciudad y norte de la sabana. En horas de la noche se espera nubosidad variada y predominio de tiempo seco en el área.</p> <p>JUEVES. Durante la jornada se prevé cielo entre parcial y mayormente nublado, lloviznas ocasionales al oriente y sur de la ciudad durante la tarde y parte de la noche</p>
CARIBE	<p>MIÉRCOLES. En las primeras horas de la mañana se estima cielo entre ligera a parcialmente cubierto, con predominio de tiempo seco en gran parte de la región, salvo por presencia de lluvias en el sur de Bolívar y sectores aledaños al Golfo de Urabá. En horas de la tarde se prevé cielo nublado con precipitaciones dispersas en el Golfo de Urabá, además en el norte de Bolívar, Cesar, Córdoba, Sierra Nevada de Santa Marta y norte de Magdalena. Probabilidad de actividad eléctrica en momentos de lluvia intensa. En horas de la noche se espera que persistan las lluvias en cercanías del golfo de Urabá, Córdoba; lluvias de menor intensidad en sectores del norte de Sucre y de Cesar.</p> <p>JUEVES. Se estima predomine el cielo parcialmente cubierto, lluvias en sectores de las estribaciones de la Sierra Nevada de Santa Marta, Córdoba, occidente de Antioqueño y sur de la Guajira, sectores de Sucre y de Atlántico, esto en especial en horas de la tarde y noche.</p>
ARCHIPIÉLAGO DE SAN ANDRÉS, PROVIDENCIA Y SANTA CATALINA	<p>MIÉRCOLES. Se advierte una mañana con cielo ligeramente cubierto y predominio de tiempo seco. En la tarde persistirá el cielo entre parcial y mayormente cubierto sin descartar lloviznas al final de la tarde en San Andrés y de mayor intensidad en Providencia. En horas de la noche cielo entre parcial y mayormente cubierto. Probables lloviznas en el área.</p> <p>JUEVES. Variada nubosidad en el área con posibles lluvias ligeras, aunque se estima que estas sean durante la jornada, las de mayor intensidad se esperan en la noche.</p>
MAR CARIBE	<p>MIÉRCOLES. Se advierte ligeramente nublado en el área marítima nacional y se estima predomine tiempo seco, con excepción de sectores al frente de las costas del golfo de Urabá donde se prevén lluvias de carácter moderado a fuerte.</p> <p>JUEVES. Durante la jornada se estima nubosidad variada con precipitaciones en el occidente del mar Caribe nacional, principalmente, en horas de la noche inclusive en el archipiélago de San Andrés y Providencia.</p>





PRONÓSTICO METEOROLÓGICO

Miércoles 05 y jueves 06 de julio de 2017



REGIÓN	PRONÓSTICO
ANDINA	<p>MIÉRCOLES. En horas de la mañana cielo parcialmente cubierto con predominio de tiempo seco en gran parte de la región con tendencia a que se incremente la nubosidad y se presenten lluvias en sectores del noroccidente de Antioquia, Boyacá, norte de Santander y en Norte de Santander. En horas de la tarde se prevé aumento de nubosidad en zonas de montaña con lluvias en los santanderes, Antioquia, Boyacá, occidente del eje Cafetero y oriente de Cundinamarca. Probabilidad de actividad eléctrica en los momentos de lluvia intensa. En horas de la noche presentará lluvias mas intensas en sectores de occidente de Antioquia, oriente de Santander y Norte de Santander. Predominara tiempo seco en el resto de la región.</p> <p>JUEVES. Se prevé predominio de tiempo seco en la región, salvo lluvias ligeras en sectores de Santander, oriente de Cundinamarca y occidente de Antioquia principalmente en horas de la tarde.</p>
INSULAR PACÍFICO	<p>MIÉRCOLES. En Gorgona se esperan lluvias de variada intensidad durante parte de la mañana. En Malpelo cielo entre parcial y mayormente cubierto y lluvias ligeras en la mañana.</p> <p>JUEVES. La jornada mantendrá nubosidad variada y probabilidad de lluvias en cercanías de Malpelo en horas de la tarde y noche. Se prevé, para Gorgona, aumento de la nubosidad y no se descartan lluvias ligeras y esporádicas.</p>
PACÍFICO	<p>MIÉRCOLES. En horas de la mañana se prevé cielo entre parcial y mayormente cubierto con presencia de lluvias en el norte y centro del litoral y sectores del occidente de Chocó y Valle del Cauca. Alta probabilidad de actividad eléctrica en los momentos de lluvia intensa. En horas de la tarde se estima cielo mayormente nublado con lluvias en el norte de Chocó y Valle del Cauca. Alta probabilidad de actividad eléctrica en los momentos de lluvia intensa. En horas de la noche se mantendrán las lluvias en el norte de Chocó y sectores del litoral de Valle del Cauca. Lluvias ligeras o lloviznas en Cauca y Nariño.</p> <p>JUEVES. Las lluvias se presentaran principalmente en horas de la tarde en sectores del norte de Chocó y Valle del Cauca. El resto de la región con pocas lluvias.</p>
OCÉANO PACÍFICO	<p>MIÉRCOLES. Se advierte una jornada con abundante nubosidad y lluvias de moderadas a fuertes en el centro y norte de la cuenca. No se descartan descargas eléctricas y ráfagas de viento, durante la mañana y la tarde.</p> <p>JUEVES. Cielo mayormente nublado con lluvias y descargas eléctricas en el norte de la cuenca del Pacífico, especialmente en horas de la noche.</p>





PRONÓSTICO METEOROLÓGICO

Miércoles 05 y jueves 06 de julio de 2017



REGIÓN	PRONÓSTICO
ORINOQUIA	<p>MIÉRCOLES. En horas de la mañana se prevé cielo nublado con lluvias en el centro de Vichada, Casanare y amplios sectores de Arauca. Alta probabilidad de actividad eléctrica en los momentos de lluvia intensa. En horas de la tarde se espera nubosidad variada con probables lluvias al oriente de Vichada; no se descartan lloviznas o lluvias ligeras en el piedemonte de Casanare. En horas de la noche se espera cielo parcialmente cubierto con presencia de lluvias en el piedemonte de Casanare y de Arauca con lloviznas.</p> <p>JUEVES. Predominio de tiempo seco en la región, salvo un aumento de la nubosidad y lluvias en sectores de Vichada.</p>
AMAZONIA	<p>MIÉRCOLES. En horas de la mañana nubosidad variada con tiempo seco, salvo en Amazonas donde se estiman lluvias ligeras. En horas de la tarde se espera incremento moderado de la nubosidad con lluvias en zonas de Guainía y sectores de Guaviare. Lluvias de menor intensidad son posibles en el piedemonte de Caquetá. Durante la noche se prevé que las lluvias disminuyan, se registrarán en dispersas zonas de Vaupés, Amazonas y Guainía. El resto de la región con tiempo seco.</p> <p>JUEVES. Las precipitaciones se presentarán en zonas de Vaupés y Guainía y en sectores de Caquetá, en horas de la tarde y noche.</p>

Planeando tu día?
Descarga YA y conoce...



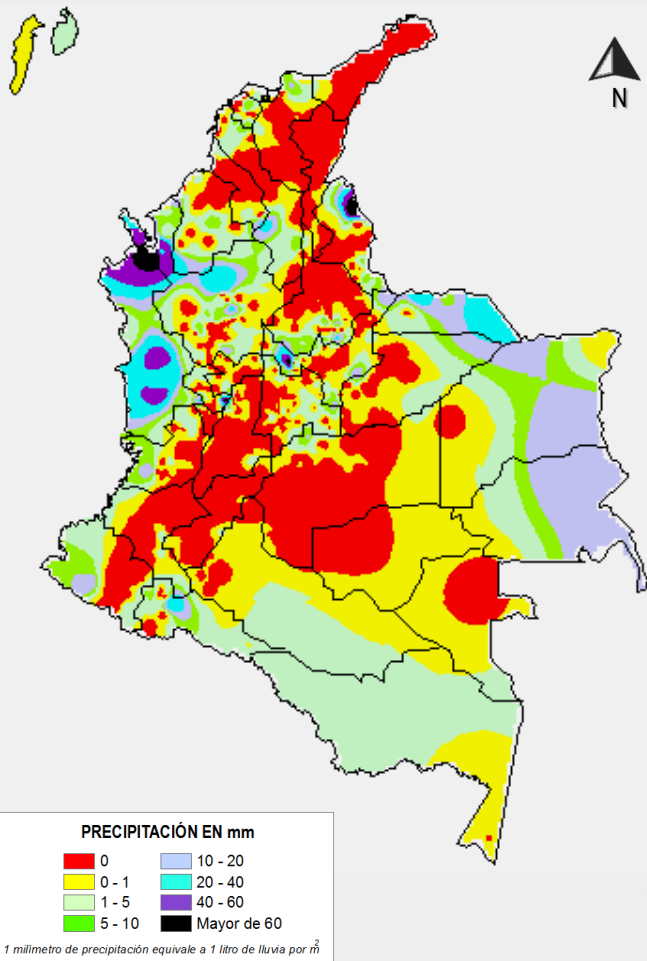
Consúltalo a diario y únete a
la Cultura del Pronóstico del IDEAM

Disponible para

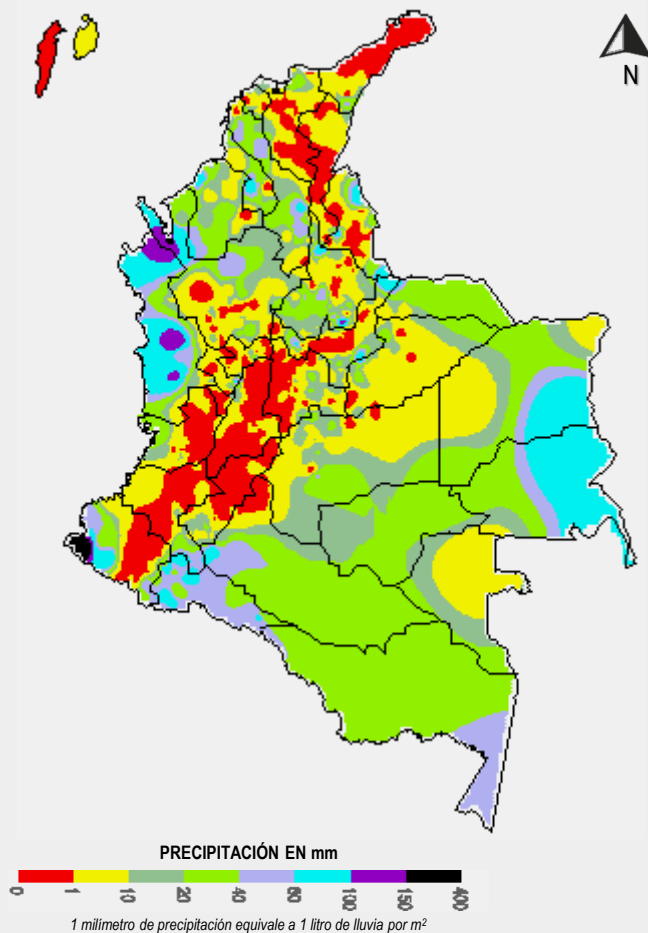


MAPAS DE PRECIPITACIÓN

Precipitación diaria: desde las 7:00 a. m. del día martes 04 de julio hasta las 7:00 a. m. del día miércoles 05 de julio de 2017.



Precipitación de los últimos 3 días: desde las 7:00 a. m. del día domingo 02 de julio hasta las 7:00 a. m. del día miércoles 05 de julio de 2017.



ALERTAS VIGENTES E INFORMACIÓN ADICIONAL

Para mayor información sobre el pronóstico del estado del tiempo, informes técnicos diarios, comunicados especiales, mapas diarios de temperaturas máximas y mínimas e información diaria de precipitación se sugiere consultar los siguientes enlaces:

- [MAPA DIARIO DE TEMPERATURA MÁXIMA](#)
- [MAPA DIARIO DE TEMPERATURA MÍNIMA](#)
- [INFORMACIÓN DIARIA DE PRECIPITACIÓN Y TEMPERATURA DE LOS PRINCIPALES AEROPUERTOS DEL PAÍS](#)
- [MOAICO MAPAS DE PRECIPITACIÓN DIARIA EN MILÍMETROS](#)

ALERTAS POR NIVELES DE LOS RÍOS

REGIÓN CARIBE

SITIOS PARA LOS CUALES SE GENERA LA ALERTA

ALERTA ROJA

NIVELES ALTOS EN EL RIO MAGDALENA SECTOR EL BANCO (MAGDALENA).

Se mantiene la alerta roja dado que los niveles del río Magdalena a la altura del Banco se encuentran cerca de la cota crítica de desbordamiento. Se prevé continúen los niveles altos en el río Magdalena en este sector.

RIO SAN JORGE BAJO MAGDALENA

Se incrementa el nivel de alerta debido a desbordamientos del río San Jorge en el departamento de Córdoba en el municipio de Pueblo Nuevo..

REGIÓN ORINOQUIA

SITIOS PARA LOS CUALES SE GENERA LA ALERTA

ALERTA ROJA

NIVELES ALTOS EN EL RÍO INÍRIDA.

Se mantiene esta alerta debido al incremento sostenido en el nivel del río Inírida el cual es monitoreado a la altura del municipio de Puerto Inírida (Guainía). Los valores actuales se encuentran por encima de la cota crítica de desbordamiento.

REGIÓN CARIBE

SITIOS PARA LOS CUALES SE GENERA LA ALERTA

ALERTA NARANJA

NIVELES ALTOS EN EL CANAL DEL DIQUE

Se mantienen altos los niveles del río Magdalena en el Canal del Dique a la altura de la estación Gambote en el municipio de Arjona (Bolívar), los cuales podrían estar afectando las márgenes del canal del Dique.

NIVELES ALTOS EN EL RÍO SINÚ

Se mantiene esta alerta en el río Sinú por cuanto persisten los niveles altos particularmente en jurisdicción de los municipios de San Bernardo del Viento y Lórica.

PROBABILIDAD DE OCURRENCIA DE CRECIENTES SÚBITAS EN LOS RÍOS QUE DESEMBOCAN EN EL GOLFO DE URABÁ.

Se mantiene este nivel de alerta por crecientes súbitas en los ríos Mulatos, Chigorodó, Carepa, Apartadó, León, Currulao y Turbo.

ALERTAS POR NIVELES DE LOS RÍOS

REGIÓN PACIFICO

SITIOS PARA LOS CUALES SE GENERA LA ALERTA

ALERTA NARANJA

PROBABILIDAD DE CRECIENTES SÚBITAS EN LOS RÍOS AFLUENTES DIRECTOS AL OCEANO PACÍFICO Y EN LA CUENCA DEL RÍO SAN JUAN.

Se mantiene este nivel de alerta dado que se pronostica persistan las precipitaciones de variada intensidad en los departamentos de Valle del Cauca y Chocó, los cuales pueden generar nuevos incrementos súbitos en el nivel de los ríos San Juan, Dagua, Anchicayá, Baudó, Docampadó y sus ríos tributarios, entre otros.

REGIÓN ANDINA

SITIOS PARA LOS CUALES SE GENERA LA ALERTA

ALERTA NARANJA

NIVELES ALTOS EN EL RÍO NECHÍ Y SUS AFLUENTES.

Se mantiene esta alerta dadas las precipitaciones que se han registrado en la cuenca media y baja del río Nechí, por lo que los niveles del río podrían aumentar a la altura del municipio de Zaragoza hasta su afluencia con el río Cauca.

PROBABILIDAD DE CRECIENTES SÚBITAS EN LOS RÍOS DE MONTAÑA DEL DEPARTAMENTO DE ANTIOQUIA.

Se mantiene esta alerta debido a las precipitaciones de variada intensidad que se han registrado en el departamento de Antioquia, las cuales puede estar generando crecientes súbitas en los ríos de las dos vertientes de la cordillera occidental y en la vertiente occidental de la cordillera central. Se recomienda especial atención al comportamiento en los niveles de los ríos Porce, Taraza, Man, Nare, San Juan y La quebrada La Liboriana y sus afluentes.

REGIÓN ORINOQUIA

SITIOS PARA LOS CUALES SE GENERA LA ALERTA

ALERTA NARANJA

NIVELES ALTOS EN EL RIO META

Se presentan niveles altos en el río Meta entre la estación Humapo en el municipio de Puerto López (Meta) y en la estación La Hermosa en jurisdicción del municipio de Paz de Ariporo.

INCREMENTO EN LOS NIVELES DEL RIO ARAUCA

Se registran niveles en ascenso en el río Arauca en la población de Arauquita.

ALERTAS POR NIVELES DE LOS RÍOS

REGIÓN PACÍFICO

SITIOS PARA LOS CUALES SE GENERA LA ALERTA

ALERTA AMARILLA

CRECIENTE SUBITA EN EL RIO MIRA

Dadas las precipitaciones ocurridas durante la noche y la madrugada de ayer, se presentó una creciente súbita en el río Mira, a la altura de la estación San Juan. Igualmente, se prevé nuevos incrementos en los niveles dado el pronóstico de lluvias para las próximas días. Se recomienda a la población aledaña a las riberas del cauce principal estar atenta a los cambios que puedan presentar en los niveles.

REGIÓN AMAZONÍA

SITIOS PARA LOS CUALES SE GENERA LA ALERTA

ALERTA AMARILLA

PROBABILIDAD DE INCREMENTOS SUBITOS EN LA PARTE ALTA DE LOS RÍOS CARAÑO, HACHA, LA QUEBRADA LA PERDIZ Y DEMAS AFLUENTES QUE DESCENDEN DEL PIEDEMONTE CAQUETEÑO

Se mantiene esta alerta ante posibles incrementos moderados en los niveles de los ríos Caraño y Hacha (ambos afluentes del río Orteguaza), la quebrada La Perdiz y demás corrientes que descienden del piedemonte caqueteño. El IDEAM recomienda a las autoridades de Gestión del Riesgo Local y a la población en general permanezcan atentos al comportamiento de los niveles de estos ríos.

REGIÓN ORINOQUÍA

SITIOS PARA LOS CUALES SE GENERA LA ALERTA

ALERTA AMARILLA

PROBABILIDAD DE INCREMENTOS SUBITOS EN AFLUENTES DEL RIO META

Se mantiene esta alerta ante posibles incrementos moderados en los niveles de los ríos Guacavía y Guatiquía así como otros afluentes de la zona del piedemonte en el departamento del Meta..

REGIÓN ANDINA

SITIOS PARA LOS CUALES SE GENERA LA ALERTA

ALERTA NARANJA

NIVELES ALTOS EN EL RÍO CAUCA.

Se baja el nivel de alerta debido al descenso de los niveles a la altura de la estación Las Varas en el municipio de Guaranda.

ALERTAS POR AMENAZAS DE INCENDIOS DE LA COBERTURA VEGETAL

ALERTA ROJA:

Amenaza Alta o muy alta de ocurrencia de incendios de la cobertura vegetal en zonas de bosques, cultivos y pastos, localizados en los siguientes municipios y sectores aledaños:

ALERTA NARANJA:

Amenaza moderada de ocurrencia de incendios de la cobertura vegetal en zonas de bosques, cultivos y pastos, localizados en los siguientes municipios y sectores aledaños:

REGIÓN CARIBE

ALERTA ROJA

SITIOS PARA LOS CUALES SE GENERA LA ALERTA

LA GUAJIRA: Manaure y Uribia.

REGIÓN ANDINA

ALERTA ROJA

SITIOS PARA LOS CUALES SE GENERA LA ALERTA

HUILA: Garzón, Gigante, Villavieja.

NARIÑO: Aldana, Chachagüí, Córdoba, Cuaspud, Cumbal, Guachucal, Ipiales, Pasto, Puérres, Pupiales, Santa Cruz, Sapuyes, Túquerres, Yacuanquer.

REGIÓN CARIBE

ALERTA NARANJA

SITIOS PARA LOS CUALES SE GENERA LA ALERTA

ATLÁNTICO: Barranquilla, Galapa, Puerto Colombia, Tubará.

CESAR: Agustín Codazzi, Becerrill, Bosconia, El Copey, El Paso, La Jagua de Ibirico, La Paz, San Diego.

MAGDALENA: Ariguaní, Pijiño del Carmen, Santa Ana.

REGIÓN ANDINA

ALERTA NARANJA

SITIOS PARA LOS CUALES SE GENERA LA ALERTA

BOYACÁ: Arcabuco, Chíquiza, Cucaita, Motavita, Ráquira, Sáchica, Samacá, San Miguel de Sema, Sora, Tinjacá, Tunja, Villa de Leiva.

CUNDINAMARCA: Cajicá, Chía, Cota, Funza, Guachetá, Guasca, Madrid, Mosquera, Sopó, Tenjo.

HUILA: Agrado, Algeciras, Altamira, Colombia, Íquira, Palermo, Teruel.

NARIÑO: Funes, Iles, Imués, La Llanada, Los Andes (Sotomayor), Mallama (Piedrancha), Ospina, Tangua.

NORTE DE SANTANDER: Cáchira y Cúcuta.

VALLE DEL CAUCA: Calima (El Darién), Candelaria, Riofrío, Trujillo, Vijes, Yotoco, Zarzal.

Especial atención en los Parques Nacionales Naturales de Iguaque y Nevado del Huila.

ALERTAS POR AMENAZAS DE DESLIZAMIENTO

ALERTA ROJA:

Amenaza alta a muy alta por deslizamientos de tierra detonados por lluvias, localizados en los siguientes municipios:

ALERTA NARANJA:

Amenaza moderada por deslizamientos de tierra detonados por lluvias, localizados en los siguientes municipios:

REGIÓN PACIFICO

ALERTA ROJA

SITIOS PARA LOS CUALES SE GENERA LA ALERTA

NARIÑO: Tumaco.

REGIÓN CARIBE

ALERTA NARANJA

SITIOS PARA LOS CUALES SE GENERA LA ALERTA

CÓRODBA: Tierralta

REGIÓN ANDINA

ALERTA NARANJA

SITIOS PARA LOS CUALES SE GENERA LA ALERTA

ANTIOQUIA: Apartadó, Briceño, Carepa, Chigorodó, Mutatá, Turbo, Valdivia y Yarumal..
BOYACÁ: Maripí, Muzo, Pauna y San Pablo de Borbur.
CUNDINAMARCA: Guayabetal.
NORTE DE SANTANDER: Chitagá, Toledo.
SANTANDER: Coromoro, Encino, Oiba, Rionegro y Sabana de Torres

REGIÓN ORINOQUIA

ALERTA NARANJA

SITIOS PARA LOS CUALES SE GENERA LA ALERTA

META: Acacías, El Calvario, Restrepo y Villavicencio.

REGIÓN PACÍFICO

ALERTA NARANJA

SITIOS PARA LOS CUALES SE GENERA LA ALERTA

CAUCA: Santa Rosa
CHOCÓ: Atrato (Yuto), Bagadó, Belén de Bajirá, Cértegui, Condoto, Istmina, Lloró, Medio San Juan (Andagoya), Nóvita, Quibdó, Río Iró (Santa Rita), Riosucio y Unguía..
NARIÑO: Barbacoas, Francisco Pizarro (Salahonda), Ricaurte y Roberto Payán (San José).

ALERTAS POR AMENAZAS DE DESLIZAMIENTO

ALERTA ROJA:

Amenaza alta a muy alta por deslizamientos de tierra detonados por lluvias, localizados en los siguientes municipios:

ALERTA NARANJA:

Amenaza moderada por deslizamientos de tierra detonados por lluvias, localizados en los siguientes municipios:

REGIÓN DE LA AMAZONIA

ALERTA NARANJA

SITIOS PARA LOS CUALES SE GENERA LA ALERTA

PUTUMAYO: Mocoa y San Francisco.

REGIÓN CARIBE

ALERTA AMARILLA

SITIOS PARA LOS CUALES SE GENERA LA ALERTA

CESAR: La Gloria, Pailitas, Pelaya, Valledupar.

CÓRDOBA: Puerto Libertador.

LA GUAJIRA: San Juan del Cesar.

MAGDALENA: Ciénaga, Fundación y Santa Marta

REGIÓN ANDINA

ALERTA AMARILLA

SITIOS PARA LOS CUALES SE GENERA LA ALERTA

ANTIOQUIA: Abejorral, Amagá, Amalfi, Andes, Angelópolis, Anorí, Argelia, Armenia, Cáceres, Caldas, Campamento, Cañasgordas, Caracolí, Caramanta, Ciudad Bolívar, Concordia, Dabeiba, Ebéjico, Fredonia, Frontino, Giraldo, Heliconia, Ituango, La Ceja, La Pintada, La Unión, Maceo, Medellín, Montebello, Nariño, Puerto Berrío, Puerto Nare, Puerto Triunfo, Remedios, Salgar, San Carlos, San Francisco, San Luis, Santa Bárbara, Santa Fe de Antioquia, Segovia, Sonsón, Sopetrán, Tarazá, Tarso, Toledo, Uramita, Urrao, Vegachí, Venecia, Yalí y Yolombó.

BOYACÁ Almeida, Aquitania, Berbeo, Betéitiva, Buenavista, Campohermoso, Chinavita, Chita, Chivor, Coper, Corrales, Cubará, El Espino, Gámeza, Guicán, La Victoria, Labranzagrande, Macanal, Miraflores, Mongua, Moniquirá, Otanche, Pachavita, Páez, Pajarito, Panqueba, Paya, Paz de Rio, Pesca, Pisva, Puerto Boyacá, Quípama, Rondón, Saboyá, San José de Pare, San Luis de Gaceno, Santa María, Santana, Socotá, Sogamoso, Tasco, Tibaná, Tópaga, Turmequé, Umbita y Ventaquemada.

CALDAS: Aguadas, Chinchiná, Filadelfia, La Merced, Manizales, Manzanares, Marmato, Marulanda, Neira, Pácora, Pensilvania, Salamina, Samaná, Supia y Villamaría.

ALERTAS POR AMENAZAS DE DESLIZAMIENTO

ALERTA ROJA:
Amenaza alta a muy alta por deslizamientos de tierra detonados por lluvias, localizados en los siguientes municipios:

ALERTA NARANJA:
Amenaza moderada por deslizamientos de tierra detonados por lluvias, localizados en los siguientes municipios:

REGIÓN ANDINA	
ALERTA AMARILLA	SITIOS PARA LOS CUALES SE GENERA LA ALERTA
	<p>CUNDINAMARCA: Agua de Dios, Albán, Anapoima, Anolaima, Apulo, Arbeláez, Beltrán, Bituima, Bogotá, D.C., Bojacá, Cabrera, Cachipay, Caparrapí, Cáqueza, Carmen de Carupa, Chaguaní, Chipaque, Chocontá, Cucunubá, El Colegio, El Peñón, El Rosal, Facatativá, Fusagasugá, Gachetá, Gama, Granada, Guaduas, Guatavita, Guayabal de Siquima, Gutiérrez, Jerusalén, La Calera, La Mesa, La Palma, La Peña, La Vega, Lenguaque, Machetá, Medina, Nilo, Nimaima, Nocaima, Pacho, Paima, Pandi, Pasca, Pulí, Quebradanegra, Quetame, Quipile, Ricaurte, San Antonio de Tequendama, San Bernardo, San Cayetano, San Francisco, San Juan de Rioseco, Sasaima, Sesquillé, Sibaté, Silvania, Soacha, Subachoque, Suesca, Supatá, Sutatausa, Tabio, Tausa, Tena, Tibacuy, Tocaima, Topaipí, Ubalá, Utica, Venecia, Vergara, Vianí, Villagómez, Villapinzón, Villeta, Viotá, Yacopí, Zipacón y Zipaquirá.</p> <p>HUILA: Aipe, La Plata y Neiva.</p> <p>NORTE DE SANTANDER: Ábrego, Cácosta, Chinácota, Convención, Cucutilla, Durania, El Zulia, Gramalote, Hacarí, Labateca, Lourdes, Pamplona, Salazar, San Calixto, Sardinata, Silos, Teorama y Villa Caro.</p> <p>QUINDÍO: Calarcá, Córdoba y Salento.</p> <p>RISARALDA: Santa Rosa de Cabal.</p> <p>SANTANDER: Albania, Barbosa, Bolívar, Carcasí, Charalá, Chipatá, Contratación, El Carmen, El Guacamayo, Florián, Floridablanca, Girón, Guavatá, Guepsa, La Belleza, La Paz, Landázuri, Lebrija, Macaravita, Matanza, Mogotes, Puente Nacional, San Andrés, San Benito, San Miguel, San Vicente de Chucurí, Santa Helena del Opón, Sucre, Tona, Valle de San José y Vélez.</p> <p>TOLIMA: Alpujarra, Anzoátegui, Armero (Guayabal), Ataco, Cajamarca, Carmen de Apicalá, Casabianca, Chaparral, Cunday, Dolores, Falan, Fresno, Herveo, Ibagué, Icononzo, Lérída, Libano, Mariquita, Melgar, Murillo, Natagaima, Palocabildo, Planadas, Prado, Purificación, Rioblanco, Roncesvalles, San Antonio, Villahermosa y Villarrica.</p>

REGIÓN ORINOQUIA	
ALERTA AMARILLA	SITIOS PARA LOS CUALES SE GENERA LA ALERTA
	<p>CASANARE: Aguazul, Chámeza, Hato Corozal, La Salina, Nunchía, Paz de Ariporo, Pore, Recetor, Sabanalarga, Támara, Tauramena y Yopal.</p> <p>META: Cubarral, Cumaral y Guamal.</p>

ALERTAS POR AMENAZAS DE DESLIZAMIENTO

ALERTA ROJA:

Amenaza alta a muy alta por deslizamientos de tierra detonados por lluvias, localizados en los siguientes municipios:

ALERTA NARANJA:

Amenaza moderada por deslizamientos de tierra detonados por lluvias, localizados en los siguientes municipios:

REGIÓN PACÍFICO

SITIOS PARA LOS CUALES SE GENERA LA ALERTA

**ALERTA
AMARILLA**

CAUCA: Almaguer, Bolívar, Buenos Aires, Caldono, Corinto, El Tambo, Inzá, Jambaló, La Sierra, La Vega, López, Miranda, Páez (Belalcázar), Rosas, Silvia, Suárez, Toribío y Totoró.

CHOCÓ: Bahía Solano (Mutis), El Carmen, Medio Baudó (Boca de Pepú), Río Quito (Paimadó), Sipí.

NARIÑO: Albán (San José), Buesaco, Cumbitara, Linares y Samaniego.

VALLE DEL CAUCA: Bolívar, Buenaventura, Buga, Bugalagrande, Calima (El Darién), Dagua, El Cerrito, El Dovio, Palmira, San Pedro, Sevilla, Tuluá y Versalles

REGIÓN AMAZONIA

SITIOS PARA LOS CUALES SE GENERA LA ALERTA

**ALERTA
AMARILLA**

CAQUETÁ: Belén de Los Andaquíes y Morelia.

ALERTAS POR AMENAZAS DE DESLIZAMIENTO

ALERTA ROJA:

Amenaza alta a muy alta por deslizamientos de tierra detonados por lluvias, localizados en los siguientes municipios:

ALERTA NARANJA:

Amenaza moderada por deslizamientos de tierra detonados por lluvias, localizados en los siguientes municipios:

SECTORES VIALES

SECTORES VIALES IDENTIFICADOS CON POTENCIALIDAD DE DESLIZAMIENTOS, EN LOS CUALES GENERAN ALERTAS

DEPARTAMENTO	SECTOR VIAL
ARAUCA	La Lejía - Saravena
ANTIOQUIA	El Tigre - Dabeiba Los Llanos - Tarazá
BOYACÁ	La Lejía - Saravena Otanche - Río Minero
CAUCA	Mocoa - San Juan de Villalobos
CHOCÓ	Certeguí - Quibdó
CUNDINAMARCA	Bogotá (El Portal) – Villavicencio
META	Bogotá (El Portal) - Villavicencio Pipiral - Villavicencio "Puente Guatiquía - Los Caballos "Ye de Granada - Paso por el Puente sobre el Río Ocoa
NARIÑO	Junín - Tuquerres La Espriella - Río Mataje La Piscicultura - El Pepino Tumaco - Junín
NORTE DE SANTANDER	La Lejía - Saravena
PUTUMAYO	La Piscicultura - El Pepino Mocoa - San Juan de Villalobos

ALERTAS METEOMARINA

MAR CARIBE

ALERTA NARANJA

POR TIEMPO LLUVIOSO

Se prevén precipitaciones de variada intensidad con probabilidad de descargas eléctricas y ráfagas de viento en sectores del occidente del Caribe colombiano, específicamente en el archipiélago de San Andrés y Providencia. Por lo tanto, se recomienda a pescadores y usuarios de embarcaciones de poco calado consultar con las Capitanías de puerto antes de zarpar, de igual forma, se recomienda a los habitantes costeros estar atentos a la evolución de las condiciones meteorológicas.

POR VIENTO Y OLEAJE

Se estiman velocidades de viento entre 20 a 30 nudos con probabilidad de rachas mayores y altura del oleaje entre 2,0 a 4,0 metros, especialmente en el centro y algunas zonas sectorizadas del oriente del mar Caribe colombiano. Por lo tanto, se recomienda a pescadores y usuarios de embarcaciones de poco calado consultar con las Capitanías de puerto antes de zarpar y a los habitantes costeros estar atentos a la evolución de las condiciones meteorológicas.

MAR CARIBE

ALERTA AMARILLA

POR PLEAMAR

En amplios sectores del mar Caribe nacional se espera una de las pleamares más significativas del mes que se extenderá hasta el próximo 09 de julio. Por lo anterior se recomienda a los habitantes costeros estar atentos con la evolución del fenómeno.

OCÉANO PACÍFICO

ALERTA NARANJA

POR TIEMPO LLUVIOSO

Se prevén precipitaciones con actividad eléctrica durante el día, sobre la cuenca del Océano Pacífico Colombiano, especialmente en sectores del norte, centro de la cuenca y mar adentro. Por lo tanto, se recomienda a pescadores y usuarios de embarcaciones de poco calado consultar con las Capitanías de puerto antes de zarpar. De igual forma, se recomienda a los habitantes costeros estar atentos a la evolución de las condiciones meteorológicas.

°C: grados Celsius

m: metros

mm: milímetros

msnm: metros sobre nivel del mar

Km/h: kilómetros por hora

HLC: hora local colombiana

GOES: Geostationary Operational Environmental Satellites (Satélite Geoestacionario Operacional Ambiental).

GOES-13 es el designado GOES-Este, localizado en 75° W sobre el ecuador geográfico.

PNN: Parque Nacional Natural

SFF: Santuario de Fauna y Flora



ALERTA ROJA. PARA TOMAR ACCIÓN Advierte al Sistema Nacional de Gestión del Riesgo de Desastres sobre el peligro de un fenómeno y sus efectos adversos sobre la población. Se emite una alerta sólo cuando la identificación de un evento extraordinario indique la amenaza inminente y cuando la gravedad del fenómeno requiera atención prioritaria de los comités departamentales y locales.



ALERTA NARANJA. PARA PREPARARSE Indica la amenaza de un fenómeno. No implica riesgo inmediato por lo que es catalogado como un mensaje para informarse y prepararse. El aviso implica vigilancia continua ya que las condiciones son propicias para el desarrollo de un suceso natural.



ALERTA AMARILLA. PARA INFORMARSE Se emite cuando las condiciones hidrometeorológicas son favorables para la ocurrencia de un fenómeno natural y pueden aumentar el riesgo según los pronósticos. Por sus características, este nivel está encaminado a informar.

CONDICIONES NORMALES Indica que no existe ninguna clase de alerta para la región o zona mencionada.

OMAR FRANCO | Director General

CHRISTIAN EUSCÁTEGUI | Jefe Oficina del Servicio de Pronósticos y Alertas

Profesionales de Turno:

Juan Pablo Urrego, Viviana Chivatá, Sonia Bermúdez, Juan Camilo Pérez, Mauricio Torres y Enrique Rodríguez.

<http://www.ideam.gov.co>

Correos electrónicos: servicio@ideam.gov.co, alertas@ideam.gov.co

Calle 25D # 96B - 70, Piso 3. Bogotá, D.C., Colombia.

Teléfono: 3075625 Ext. 1334-1336.

Síguenos en:

